

The big picture *La vision globale*

SwitchMed

“Supporting and connecting stakeholders to scale up eco and social innovations in the Mediterranean”

« Soutenir et mettre en relation les parties prenantes afin de renforcer les innovations écologiques et sociales en Méditerranée »

Contents

Sommaire

1. Why SwitchMed? <i>Pourquoi SwitchMed ?</i>	4–5
2. What is SwitchMed? <i>Qu'est-ce que le programme SwitchMed ?</i>	6–11
3. If you are... <i>Si vous êtes...</i>	12–13
4. Meet the Switchers <i>Rencontrez les Switchers !</i>	14–15
5. How do we do it? <i>Comment procédons-nous ?</i>	18–19
6. Who are we? <i>Qui sommes-nous ?</i>	22–27
7. SwitchMed structure <i>Structure SwitchMed</i>	28–29

SwitchMed, funded by the EU, is collaboratively coordinated by the EU, United Nations Industrial Development Organisation (UNIDO), United Nations Environment Programme Mediterranean Action Plan (UNEP/MAP), Regional Activity Centre for Sustainable Consumption and Production (SCP/RAC) and the UNEP's Division of Technology, Industry and Economics (UNEP/DTIE).

Design and art direction: Folch (Spain)

Photography: Jean Marc Joseph, Sekem, Up-Fuse, World Bank flickr

Printed by: Indugraf

This publication has been produced with the assistance of the European Union. The contents of this publication are the sole responsibility of the Regional Activity Centre for Sustainable Consumption and Production (SCP/RAC) and can in no way be taken to reflect the views of the European Union.

Find us on:
www.switchmed.eu   
 Twitter: @SwitchMed
 Hashtag: #SwitchMedConnect
 LinkedIn: SwitchMed, eco
 and social innovations in the
 Mediterranean
 Facebook: SwitchMed

SwitchMed Programme
is funded by the European Union



Why SwitchMed? *Pourquoi SwitchMed ?*

The Mediterranean is a region that shares a common culture of innovation and progress based on care for the environment and the efficient use of resources. However, the current pattern of economic development of the neighbouring countries is characterized by wasteful production processes and the adoption of consumption intensive lifestyles which is increasing the pressure on the local and regional ecosystems.

Recognizing the importance of our planet's dwindling natural resources and the impact of our activities in the environment, we are facing some serious challenges and barriers that need to be addressed in order to meet the demands of today without compromising the needs of tomorrow.

Increasingly, there is a greater demand for non-polluting, toxic-free, organic, resource-efficient and socially inclusive products and services by business and individuals. And so we have no alternative but to all move towards no-waste, low-carbon, resource efficient, socially inclusive, green and circular economies.

La Méditerranée est une région qui partage une culture commune de l'innovation et du progrès, basée sur la protection de l'environnement et l'utilisation efficace des ressources. Cependant, le modèle actuel de développement économique des pays voisins est caractérisé par des processus de production peu économiques et l'adoption de modes de vie de consommation intensive qui intensifient la pression sur les écosystèmes locaux et régionaux.

Reconnaître l'importance de l'appauvrissement en ressources naturelles de notre planète et l'impact de nos activités sur l'environnement, signifie relever de sérieux défis et franchir de nombreuses barrières pour répondre aux demandes actuelles sans compromettre les besoins de demain.

La demande des entreprises et des particuliers en produits et services non polluants, sans toxiques, bio, utilisant les ressources de manière efficace et socialement inclusifs est croissante. Nous n'avons donc aucune autre alternative que de progresser vers des économies sans déchets, à faibles émissions de carbone, écologiques, circulaires, socialement inclusives et qui utilisent efficacement les ressources.

“The Mediterranean could be a potential pilot region for applying the upcoming sustainable development goals that are currently being developed. Moreover, it is crucial to have a joint action both in the north and in the south, as at the end, there is only one Mediterranean Sea.”

« La région méditerranéenne pourrait être une région pilote pour l'application des objectifs de développement durable actuellement en cours d'élaboration. De plus, il est très important de disposer d'une action conjointe entre le nord et le sud, puisqu'il n'existe qu'une seule et même mer Méditerranée. »

**Mr. Ibrahim Thiaw,
Deputy Executive Director of UNEP
Vice-directeur exécutif du PNUE**

What is SwitchMed? Qu'est-ce que le programme SwitchMed ?

8 The SwitchMed Programme aims at facilitating the shift toward Sustainable Consumption and Production (SCP) in the Southern Mediterranean region including: Algeria, Egypt, Israel, Jordan, Lebanon, Libya, Morocco, Palestine, and Tunisia.

The programme is about rethinking and redesigning the way goods and services are produced, sold and consumed, so that human development and satisfaction of human needs is decoupled from environmental degradation.

SwitchMed, provides knowledge, training, advice and networking opportunities to industry, entrepreneurs, civil society and policy makers.

We provide all Mediterranean stakeholders, like you, with tools and connections to supporting partners for your social and eco innovations, to achieve productive, circular and sharing economies in the Mediterranean.

Le Programme SwitchMed vise à faciliter la transition vers Consommation et production durables (SCP) dans la région sud de la Méditerranée, y compris: Algérie, Égypte, Israël, Jordanie, Liban, Libye, Maroc, Palestine, et la Tunisie.

Le programme est de changer la façon biens et services sont produits, vendus et consommés, de sorte que le développement humain et satisfaction des besoins humains est découplée de la dégradation de l'environnement.

SwitchMed, qui travaille avec un large éventail de parties prenantes, soutient l'industrie, les nouveaux entrepreneurs verts, la société civile et les décideurs politiques à travers le développement de la politique, des activités de démonstration et de réseautage.

Nous fournissons toutes les parties prenantes de la Méditerranée, comme vous, avec des outils et des connexions à l'appui des partenaires pour vos innovations sociales et écologiques, de réaliser des économies productives, circulaires et le partage dans la Méditerranée.



“Providing economic and financial instruments, creating the demand for sustainable products and services, developing new green business models, implementing resource efficiency and cleaner production measures are main tools to shift to sustainable consumption and production.”

08 *« L'apport d'instruments économiques et financiers, la création d'une demande en produits et services durables, le développement de nouveaux modèles économiques verts, la mise en oeuvre de mesures d'utilisation efficace des ressources et de production plus propre sont les principaux outils permettant le passage à la consommation et à la production durables ».*





The Mediterranean is a region that shares a common culture of innovation and progress based on care for the environment and the efficient use of resources.

La Méditerranée est une région qui partage une culture commune de l'innovation et du progrès, basée sur la protection de l'environnement et l'utilisation efficace des ressources.

If you are... *Si vous êtes...*



Entrepreneurs
Entrepreneurs



Industry agents
Agents de l'industrie



Financial Institutions
Institutions financières



Policy Institutions
Institutions politiques



Change makers
Acteurs du changement



SwitchMed suits you well!
SwitchMed vous convient bien !

Photo: World bank

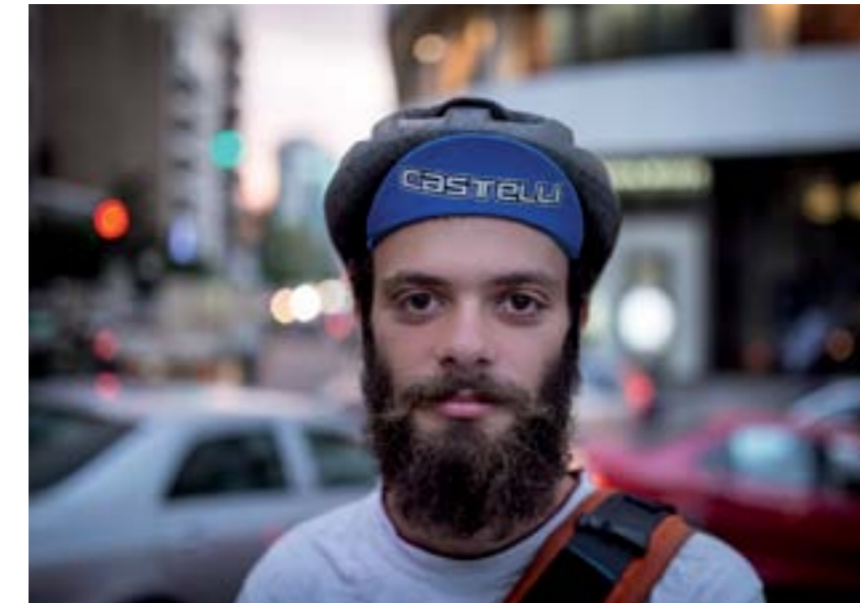
Meet the Switchers! *Rencontrez les Switchers !*

Switchers are individuals, enterprises or civil society organizations that have developed an eco and social innovative solution making an impact for sustainable living within the Mediterranean region, and contributing to the switch to a sustainable and fair consumption and production pattern.

To read more on the stories of change makers working to practice sustainable food, housing, tourism, mobility and fashion at our new online Switchers platform at www.theswitchers.eu

Les Switchers sont des individus, des entreprises ou des organisations de la société civile qui ont développés des projets innovants sur un plan social et écologique. Ces projets ont permis de créer un impact positif durable dans la région Méditerranéenne et de contribuer à un changement de modèle vers une production et une consommation plus juste durable.

Pour en savoir plus sur les témoignages d'acteurs du changement qui œuvrent en faveur d'une alimentation, d'un logement, d'un tourisme, d'une mobilité et d'une mode durables, rendez-vous sur notre nouvelle plateforme Switchers en ligne : www.theswitchers.eu



Zeina
Deghri Messenger



Siwar
Bike Kitchen



Karim
CyclingCircle



Zoubier
Climber



Boubaker
Builder



Amine
Eco-farmer



Moving towards a
prosperous Mediterranean

*Avancer vers une
Méditerranée prospère*

SwitchMed mission
La vision de SwitchMed

How do we do it? *Comment procédons-nous ?*

At SwitchMed we are committed to catalyse the market of sustainable products and services in the Mediterranean via:

1. Trainings for start-ups and entrepreneurs to build skills in design, business plan, marketing and financing of sustainable products and services.
2. Capacity building in industry service providers targeting small and medium sized enterprises for resource efficiency improvements.
3. Engagement with policy makers to establish a regulatory and policy framework to boost the market for sustainable products and services.
4. Empowerment of citizens and civil society organisations to lead socially innovative solutions addressing environmental challenges.
5. An Action Network of stakeholders to link with similar initiatives and networks, exchange information and to scale-up current activities.

Au sein du programme SwitchMed, nous nous engageons à catalyser le marché des produits et services durables en Méditerranée à travers :

- 1. La formation destinée aux start-up et entrepreneurs afin de mettre en place des compétences en conception, plan d'activité, marketing et financement des produits et services durables.*
- 2. Le renforcement des capacités des prestataires de services industriels ciblant les petites et moyennes entreprises pour assurer une amélioration de l'efficacité des ressources.*
- 3. L'engagement auprès des décideurs politiques afin d'établir un cadre réglementaire et politique visant à dynamiser le marché des produits et services durables.*
- 4. L'autonomisation des citoyens et des organisations de la société civile afin de mettre en place des solutions socialement innovantes relevant les défis environnementaux.*
- 5. Un réseau d'action des parties prenantes afin de créer des liens avec les initiatives et réseaux similaires, d'échanger des informations et de renforcer les activités en cours.*



Photo: World bank

1. Engaging with Mediterranean policy-makers to develop **1 Regional SCP National Action Plan** and **1 Roadmap** towards circular economy for its implementation in the Mediterranean.
2. Implementing **8 SCP National Action Plans** and **8 demonstration pilot projects**.
3. Selecting **10 local partners**, training **90 local trainers** on-site, training **2700 entrepreneurs** to scale-up innovation in the Mediterranean, selecting the best **270 green business ideas** to improve their opportunities, selecting the best **30 green business models** to receive technical and financial support, **9** of them to be awarded with financial support.
4. Selecting **8 local partner consortia**, training and enhancing professional skills of **23 Service Providers**, delivering integrated sustainable production services to **130 industries to demonstrate the business case of resource efficiency in the manufacturing sector of the Southern Mediterranean Region**.
5. Organising **8 national synergy workshops, 8 co-creation events, 3 editions of SwitchMed Connect** to build synergies, exchange knowledge, and scale up eco and social innovative solutions.
6. **Providing impact finance** opportunities for small business and entrepreneurs.
7. **Leveraging inclusive business** opportunities for large companies.

1. *S'engager auprès des décideurs politiques de la Méditerranée afin de mettre en place **1 plan d'action national en matière de CPD au niveau régional** et 1 feuille de route vers une économie circulaire pour sa mise en œuvre en Méditerranée.*
2. *Mettre en œuvre **8 plans d'action nationaux en matière de CPD et 8 projets pilotes de démonstration**.*
3. *Choisir **10 partenaires locaux**, former **90 formateurs locaux sur site**, former **2700 entrepreneurs** pour renforcer l'innovation dans la région méditerranéenne, choisir les **270 meilleures idées d'entreprise verte** afin d'élargir leurs opportunités, choisir les **30 meilleurs modèles économiques verts** afin qu'ils reçoivent une assistance technique et financière, **9** d'entre eux recevront un soutien financier.*
4. *Choisir **8 consortiums de partenaires locaux**, former et renforcer les compétences professionnelles de **23 prestataires de services** fournissant des services de production durables intégrés à **130 industries**, afin de démontrer*

l'intérêt de l'efficacité des ressources dans le secteur de la fabrication de la région du sud de la Méditerranée.

5. *Organiser **8 ateliers de synergie nationale, 8 événements de co-création, 3 éditions de SwitchMed Connect** afin de créer des synergies, d'échanger des connaissances et de renforcer les solutions innovantes aux niveaux économique et social.*

6. ***Fournir des opportunités de financement** aux petites entreprises et entrepreneurs.*

7. ***Donner une impulsion aux opportunités économiques inclusives** pour les grandes entreprises.*

Who are we? Qui sommes-nous ?

SwitchMed, is funded by the EU, and jointly implemented by 4 partners: United Nations Industrial Development Organisation (UNIDO), United Nations Environment Programme Mediterranean Action Plan (UNEP/MAP), Regional Activity Centre for x

We work in strategic partnership with likeminded international and national organisations that are very experienced and active in addressing the shift to sustainable consumption and production in the Mediterranean region.

Furthermore, we partner with many national and local organizations that are firmly rooted locally and operate in our SwitchMed target countries.

SwitchMed is run in close collaboration with the UfM labelled Mediterranean RESCP Post Rio+20: Supporting the adoption of Sustainable Consumption and Production (SCP) and Resource Efficiency (RE) models in the Mediterranean Region.

Fondé par l'UE, SwitchMed est conjointement mis en œuvre par quatre partenaires : l'Organisation des Nations unies pour le développement industriel (ONU/IDI), le Plan d'action pour la Méditerranée du Programme des Nations Unies pour l'environnement (PNUE/PAM), le Centre d'activités régionales pour la consommation et la production durables (SCP/RAC) et la Division de la technologie, de l'industrie et de l'économie du PNUE (PNUE/DTIE).

Nous travaillons en partenariat stratégique avec des organisations nationales et internationales partageant les mêmes idées, expérimentées et actives dans la transition vers la consommation et la production durables dans la région méditerranéenne.

Nous œuvrons également en partenariat avec de nombreuses organisations nationales et locales solidement ancrées localement et opérant dans les pays cibles de SwitchMed.

SwitchMed fonctionne en étroite collaboration avec le projet méditerranéen de l'UpM RESCP Post Rio+20 : Soutenant l'adoption des modèles de consommation et production durables (CPD) et l'utilisation rationnelle des ressources (URR) en Méditerranée.





United Nations Industrial Development Organisation (UNIDO):

UNIDO supports the development of green industry and sustainable production in the southern Mediterranean. It does so through a comprehensive approach that both presents the business case of resource efficiency to industries, and helps service providers increase their capacity to deliver sustainable production services matching the industry needs. In addition, UNIDO is cooperating with a number of national institutions addressing policies on sustainable production.

At the start of the project, the UNIDO designed TEST methodology is delivered to the service providers and local professionals. In collaboration with the UNIDO TEST expert team, the service providers will then identify and select companies to take part in the TEST project, based on the companies' potential for improvements and top management commitment. Crucially, the company staff will also receive the TEST training, enabling them to implement the technical measures and management solutions identified by the service provider. Their active participation in the training and in the implementation of the project ensures the sustainability of all identified actions at company level.

The TEST implementation approach has to date successfully demonstrated the profitability and effectiveness of introducing best practices and integrated management systems in terms of cost reduction, productivity increase and environmental performance, extending the experience gained to other industries in the region.

Organisation des Nations unies pour le développement industriel (ONUDI) :

L'ONUDI soutient le développement de l'industrie verte et de la production durable dans le sud de la Méditerranée. Pour ce faire, il se fonde sur une approche globale qui montre aux industries l'intérêt de l'efficacité des ressources et aide les prestataires de services à augmenter leurs capacités dans l'approvisionnement de services de production durables conformément aux besoins de l'industrie. De plus, l'ONUDI coopère avec un certain nombre d'institutions nationales qui travaillent sur les politiques de production durable.

Afin de lier l'efficacité des ressources aux valeurs clés économiques, l'ONUDI travaille en étroite collaboration avec des prestataires de services et professionnels locaux sélectionnés par appel d'offres. Un vaste programme de formation sur la méthodologie TEST conçue par l'ONUDI leur est remis au début du projet. En collaboration avec l'équipe d'experts TEST de l'ONUDI, les prestataires de services identifieront et choisiront ensuite des entreprises qui feront partie du projet TEST. Celles-ci seront sélectionnées en fonction de leur potentiel d'amélioration et de l'engagement de la haute direction. Dans le cadre du projet, le personnel de l'entreprise recevra une formation TEST afin de pouvoir mettre en œuvre les mesures techniques et solutions de gestion identifiées par le prestataire de services. Cette approche de mise en œuvre du projet TEST a démontré jusqu'à ce jour que l'introduction de meilleures pratiques et de systèmes de gestion intégrée était rentable et efficace en termes de réduction des coûts, d'augmentation de la productivité et de performance environnementale.



UNEP/DTIE (Division of Technology, Industry and Economics):

UNEP/DTIE mainstreams SCP national development planning by providing advisory services to the Mediterranean governments while supporting a participatory approach. In order to do so, UNEP/DTIE works closely with the national SwitchMed focal points and supports the development of the SCP National Action Plans (SCP-NAP) that are being developed in a sustained programmatic approach tailored to national circumstances.

Each target country chooses a specific approach and UNEP/DTIE provides country-specific advisory services, while the overall coordination of the national processes remains with the Ministry of Environment. Given the challenge to implement the full range of SCP policies and instruments at once, project countries will select a limited number of priority areas to be addressed in their SCP National Action Plans. Demonstration pilot projects will be implemented and linked to the SCP National policies in a second phase.

PNUE/DTIE (Division de la technologie, de l'industrie et de l'économie) :

Le PNUE/DTIE intègre la CPD dans la planification du développement national en apportant des services de conseil aux gouvernements des pays méditerranéens tout en soutenant une approche participative. Pour ce faire, le PNUE/DTIE travaille en étroite collaboration avec les points focaux nationaux de SwitchMed, et soutient le développement de plans d'action nationaux en matière de CPD (CPD-PNA) mis en place dans le cadre d'une approche programmée soutenue, conçue en tenant compte des circonstances nationales.

Chaque pays cible choisit une approche spécifique et PNUE/DTIE apporte des services de conseil spécifiques au pays, tandis que la coordination globale des processus nationaux reste à la charge du ministère de l'Environnement. Compte tenu du défi que représente la mise en œuvre de tout l'éventail de politiques et d'instruments de CPD simultanément, les pays du projet choisiront un nombre réduit de domaines prioritaires qui seront abordés dans leurs plans d'action nationaux en matière de CPD. Des projets pilotes de démonstration seront mis en œuvre et liés aux politiques nationales en matière de CPD dans une deuxième phase.



United Nations Environment Programme Mediterranean Action Plan (UNEP/MAP) and its Regional Activity Centre for Sustainable Consumption and Production (SCP/RAC):

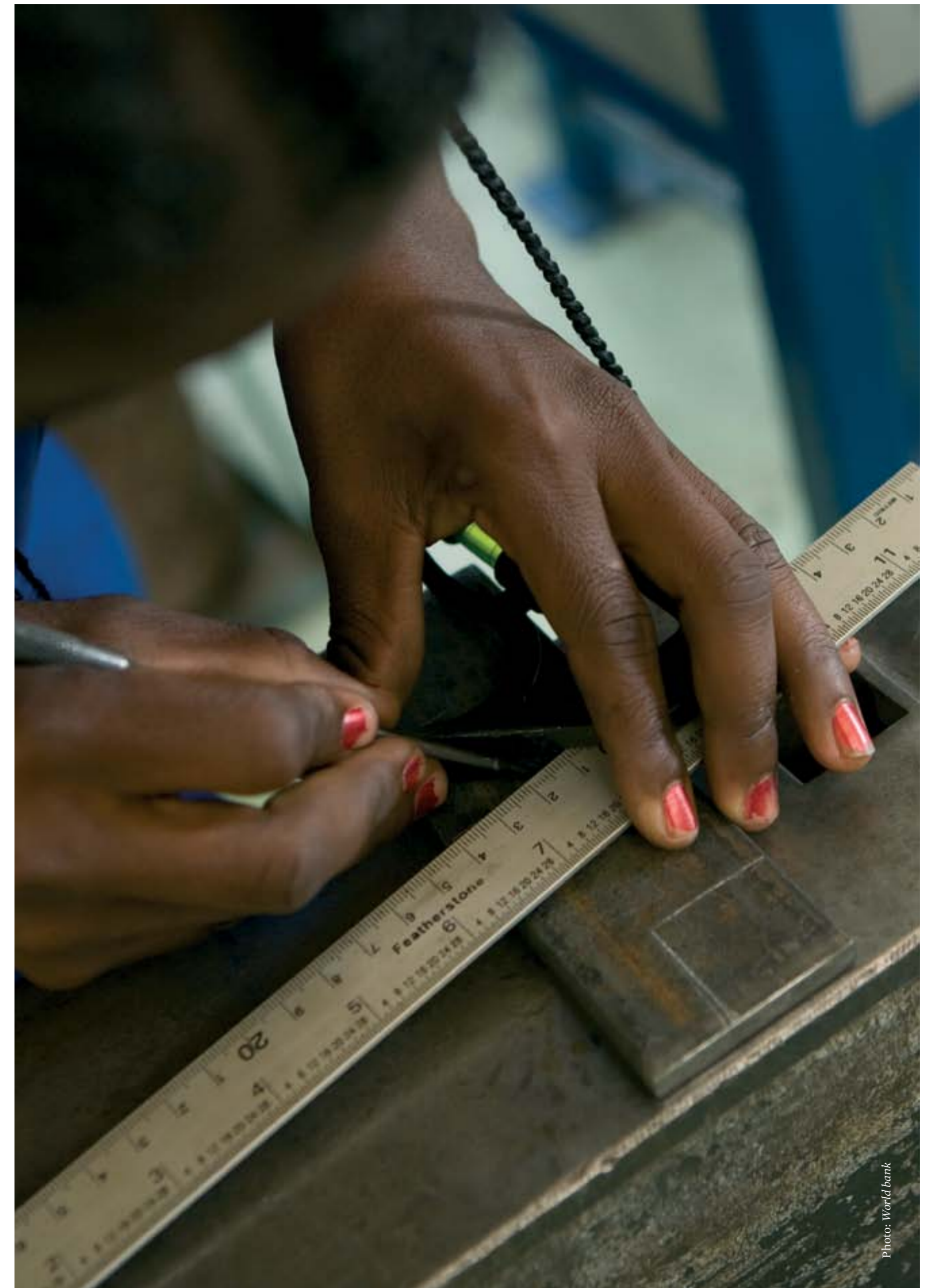
UNEP/MAP is a Regional Seas Programme under UNEP's umbrella that brings together the 21 Mediterranean neighbouring countries. MAP provides support to these countries in the implementation of the Convention for the Protection of the Marine Environment and the Coastal Region of the Mediterranean, the so-called Barcelona Convention.

SCP/RAC is one of the centers belonging to MAP. It is appointed with the mandate from the Contracting Parties of the Convention to promote Sustainable Consumption and Production in the Mediterranean. In order to do so, the center provides knowledge, training, advice and network-ing opportunities to key stakeholders that work to provide Mediterranean's society with innovative services and products that are good for the people and for the planet. Specifically, the center provides technical assistance to the Contracting Parties to adopt SCP as integrated approach to decouple development from pollution and environmental. Likewise SCP/RAC supports green entrepreneurs and change makers driving eco and social innovations in the region by providing training, technical and financial advice, jointly with a network of strategic local partners and trainers. Moreover, SCP/RAC works closely with financial agents to establish mechanism that enable entrepreneurs and small companies that provide SCP solutions access to funding.

Plan d'action pour la Méditerranée du Programme des Nations unies pour l'environnement (PNUE/PAM) et son Centre d'activités régionales pour la consommation et la production durables (SCP/RAC) :

Le PNUE/PAM est un programme des mers régionales agissant sous l'égide du PNUE et rassemblant les 21 pays du pourtour méditerranéen. Le PAM apporte son soutien à ces pays dans la mise en œuvre de la Convention sur la protection du milieu marin et du littoral de la Méditerranée, appelée Convention de Barcelone.

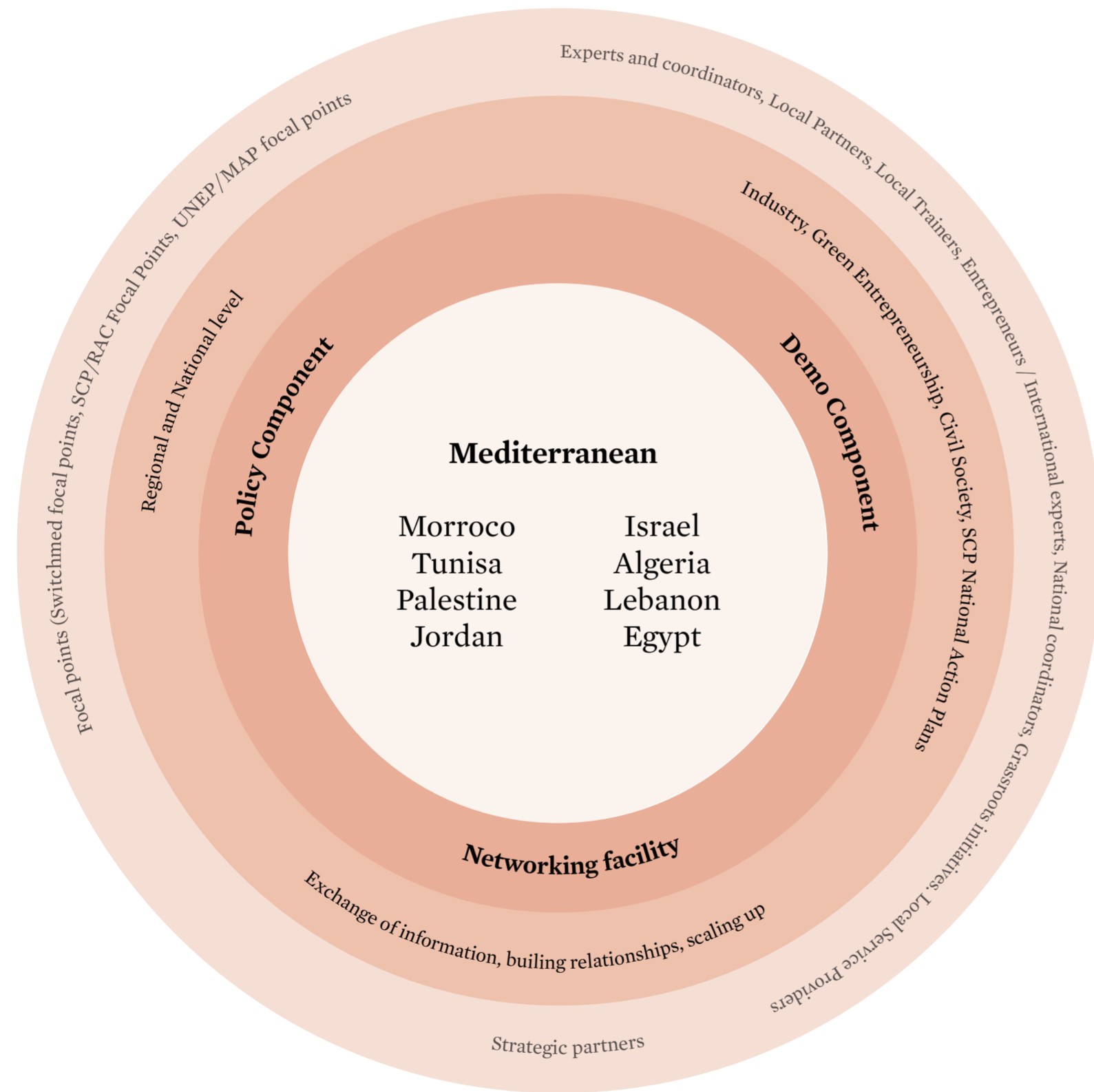
Le SCP/RAC est un des centres exerçant dans le cadre du PAM. Il est constitué avec le mandat des Parties contractantes de la Convention pour promouvoir la consommation et la production durables dans la Méditerranée. Pour ce faire, le centre propose des formations, partage des connaissances, des conseils et offre des opportunités de mise en relation aux parties prenantes clés œuvrant pour fournir à la société méditerranéenne des services et produits innovants bénéfiques aux personnes et à la planète. Plus précisément, le centre offre un service d'assistance technique aux Parties contractantes afin qu'elles adoptent la CPD en tant qu'approche intégrée pour dissocier le développement de la pollution et de la dégradation de l'environnement. De même, le SCP/RAC soutient les entrepreneurs verts et les acteurs du changement introduisant l'innovation sociale et écologique dans la région en proposant des formations, une assistance technique et des conseils financiers, conjointement avec un réseau de partenaires et formateurs locaux stratégiques. De plus, le SCP/RAC travaille en étroite collaboration avec les agents financiers afin de mettre en place un mécanisme permettant l'accès au financement des entrepreneurs et petites entreprises fournissant des solutions de CPD.



SwitchMed Structure

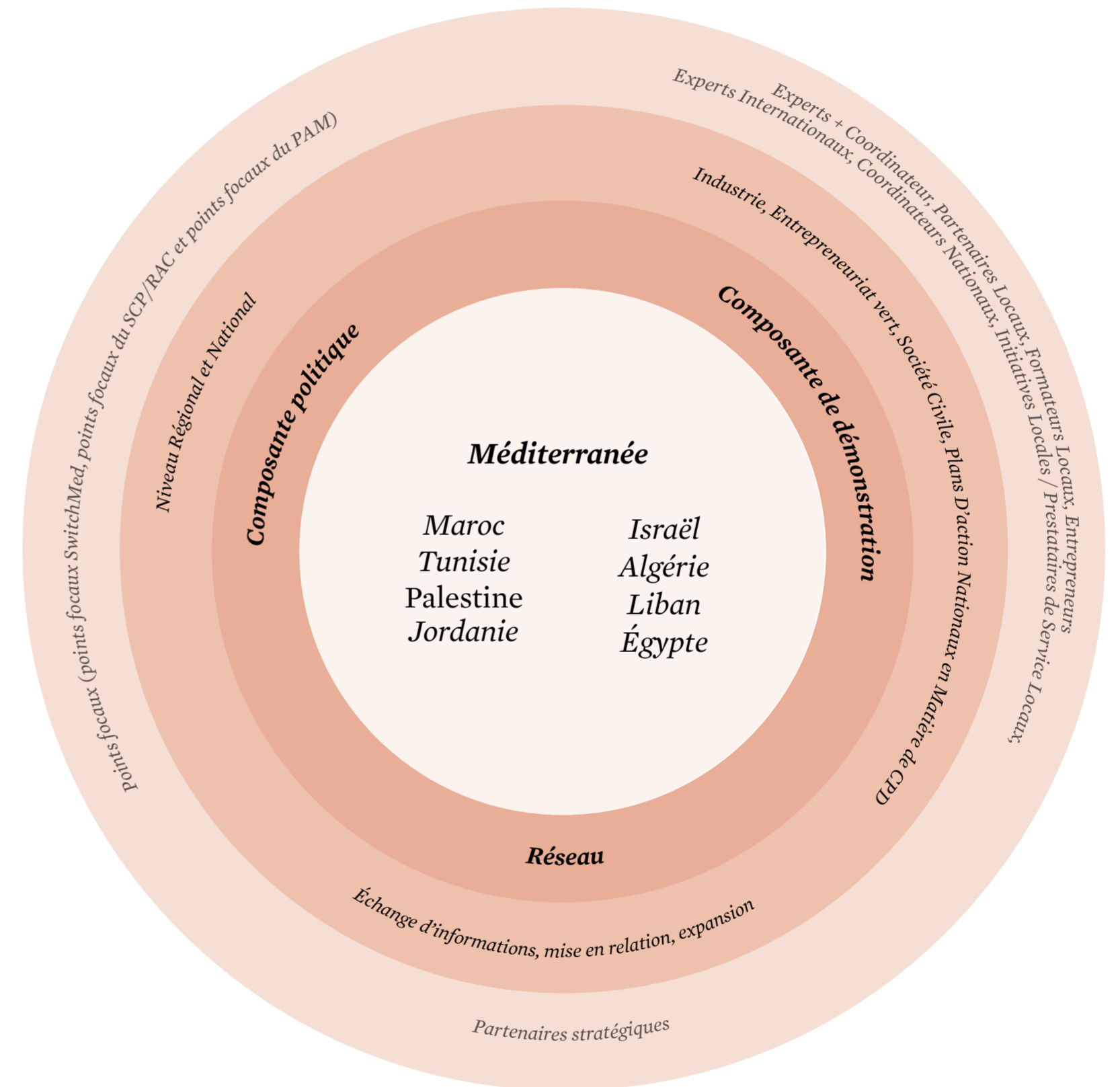
Structure SwitchMed

28



- Component level
- Component description
- Key stakeholders

29



- Niveau composant
- Description des composants
- Les principales parties prenantes

Contact

For more information on the SwitchMed Policy Makers activities please get in touch with us at Magali Outters: **moutters@scprac.org** and Luc Reuter: **moutters@scprac.org**

For more information on the SwitchMed Green Entrepreneurship and Civil Society activities please get in touch with us at Giorgio Mosangini: **gmosangini@scprac.org**

For more information on the SwitchMed Industry Service Providers. activities please get in touch with us at Carolina Gonzalez-Mueller at: **c.gonzalez-mueller@unido.org**

For more information on the SwitchMed Action Network please get in touch with the Networking Facility at Burcu Tunçer: **networking.switchmed@scprac.org**

Join us now at **<http://www.switchmed.eu/en/community/join-the-action-network>**

For further information visit our SwitchMed website: **<http://www.switchmed.eu/en>**
Twitter: **@SwitchMed**
#SwitchMedConnect
Facebook: **SwitchMed**
Linkedin: **SwitchMed, eco and social innovations in the Mediterranean**

*Pour en savoir plus sur les activités des décideurs politiques de SwitchMed, veuillez contacter Magali Outters : **moutters@scprac.org** et Luc Reuter **Luc.Reuter@unep.org**.*

*Pour en savoir plus sur les activités de l'entrepreneuriat et de la société civile de SwitchMed Green, veuillez contacter Giorgio Mosangini : **gmosangini@scprac.org***

*Pour en savoir plus sur les activités des prestataires de services industriels de SwitchMed, veuillez contacter Carolina Gonzalez-Mueller : **c.gonzalez-mueller@unido.org***

*Pour en savoir plus sur le réseau d'action SwitchMed, veuillez contacter Burcu Tunçer : **networking.switchmed@scprac.org**.*

*Rejoignez-nous dès maintenant sur : **<http://www.switchmed.eu/en/community/join-the-action-network>***

*Pour en savoir plus, rendez-vous sur le site SwitchMed : **<http://www.switchmed.eu/en>**
Twitter: **@SwitchMed**
Facebook: **SwitchMed**
#SwitchMedConnect
LinkedIn: **SwitchMed, eco and social innovations in the Mediterranean***



You can download the SwitchMed mobile app here.

Vous pouvez télécharger l'application de SwitchMed ici.

